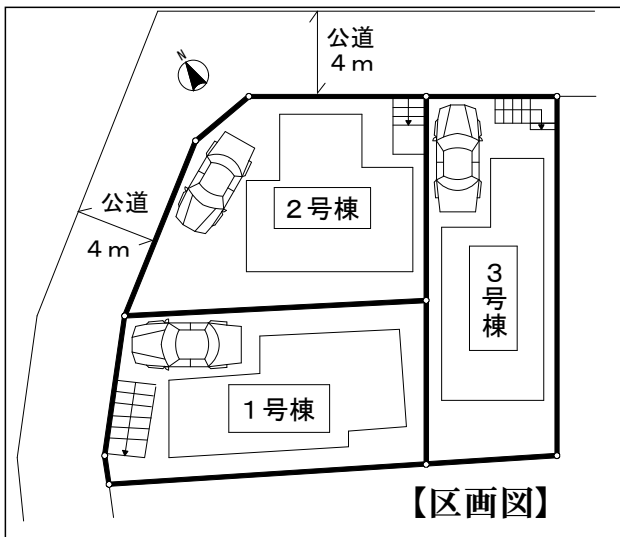


◆初公開◆
新築戸建
成城学園前
《全3棟》

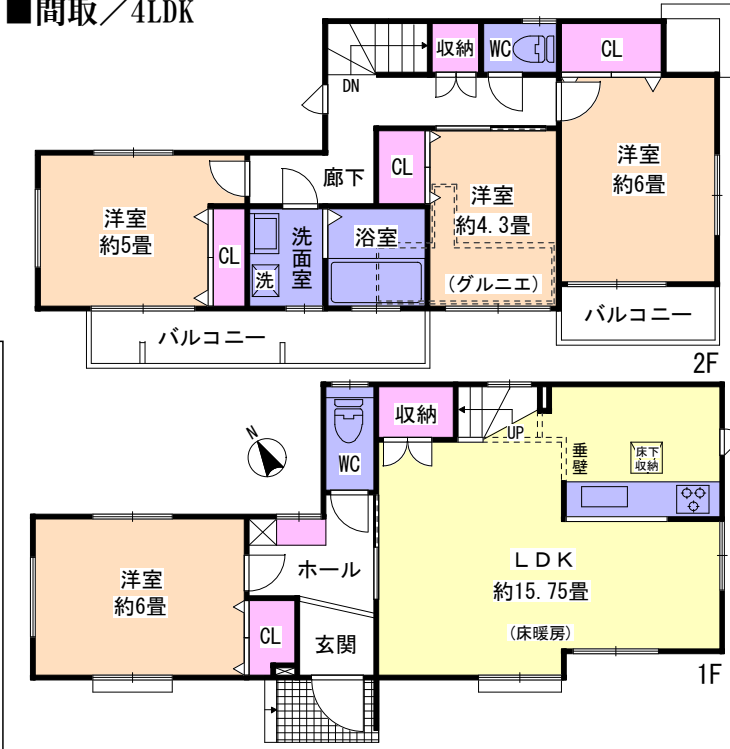
販売価格／
【1号棟】4,830万円 (税込)
【2号棟】4,960万円 (税込)
【3号棟】4,580万円 (税込)



小田急線
「成城学園前」 駅徒歩18分

フラット3Sエコ
利用可
住宅版
エコポイント
15万ポイント
対象物件

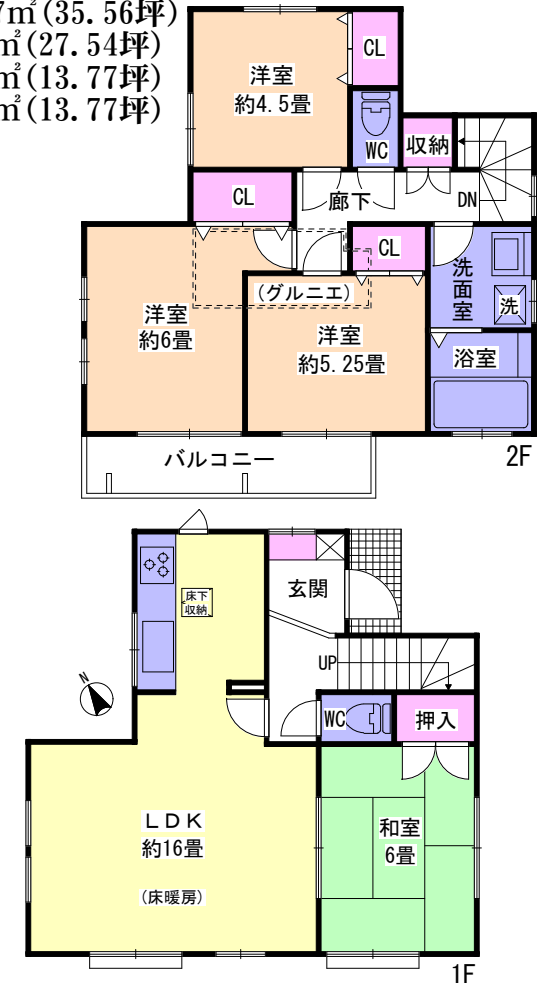
【1号棟】
■土地面積／117.57㎡(35.56坪)
■建物面積／92.33㎡(27.92坪)
1階／46.58㎡(14.09坪)
2階／45.75㎡(13.83坪)
■間取／4LDK



【2号棟】
■土地面積／117.57㎡(35.56坪)
■建物面積／91.08㎡(27.54坪)
1階／45.54㎡(13.77坪)
2階／45.54㎡(13.77坪)
■間取／4LDK

住宅の品質確保の促進等に関する法律第5条1項に基づく
住宅性能表示対応住宅
◎耐震住宅 ◎環境住宅 ◎バリアフリー住宅
◎耐風住宅 ◎メンテナンス対策住宅

住宅瑕疵担保責任保険法人
株式会社住宅あんしん保証
あんしん住宅瑕疵保険
〈付保予定 届出番号0012708〉

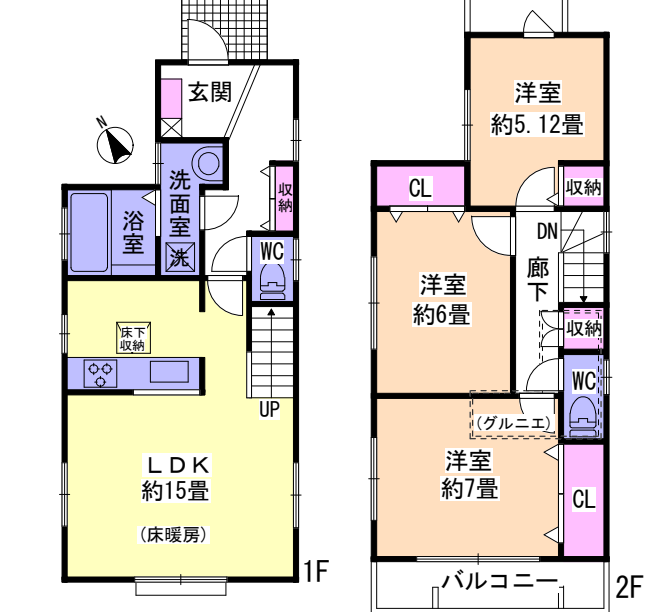


等級3 耐震等級3 (最高等級を取得)
等級2 震度6強から7程度の1.5倍の地震の力に対して破壊・崩壊しない
等級1

【耐震等級3とは?】極めて稀に(数百年に一度程度)発生する地震による力(関東大震災において東京で発生したと推定される揺れや阪神淡路大震災において神戸で観測された揺れ)に相当。東京を想定した場合、震度6強から7程度に相当)の1.5倍の地震による力に対して破壊・崩壊しない程度。稀に(数十年に一度程度)発生する地震による力(東京を想定した場合、震度5強に相当)の1.5倍の地震による力に対して損傷を生じない程度。*国土交通省資料により参照

省エネルギー対策等級
最高等級 断熱性冷暖房効率が高い!! 4

【3号棟】
■土地面積／105.26㎡(31.84坪)
■建物面積／84.04㎡(25.42坪)
1階／42.02㎡(12.71坪)
2階／42.02㎡(12.71坪)
■間取／3LDK



【物件概要】 ■所在地／調布市入間町3丁目7番(以下未定) ■土地権利／所有権 ■土地面積／上記参照 ■建物面積／上記参照 ■用途地域／第一種低層住居専用地域 ■建ぺい率／40%(50%) ■容積率／80% ■地目／宅地 ■構造／木造スレート葺2階建 ■接道状況／北側約4m公道・西側約4m公道 ■建築／平成24年6月上旬完成予定 ■現況／建築中 ■建築確認番号／第H24SHC101213号他 ■引渡／平成24年6月下旬以降 ■取引態様／専任媒介 担当/小島

●掲載物件は平成24年2月21日の情報です。 ●広告有効期限／平成24年3月15日 ●万一売却済の場合はご容赦下さい。 ●仲介物件成約の際には、規定の仲介手数料およびこれに係る消費税を別途申し受けます。 ●万一現況と図面が異なる場合は現況を優先とさせていただきます。



国土交通大臣免許(12)第1168号・(社)不動産協会会員
小田急不動産
(社)不動産流通経営協会会員・(公社)首都圏不動産公正取引協議会加盟
〒151-0061 東京都渋谷区初台1-47-1 小田急西新宿ビル

新宿店

〒160-0023 東京都新宿区西新宿1丁目5番1号
小田急新宿西口駅前ビル102号(小田急/丸の内線)
■営業時間／10:00~18:30 ■年中無休(年末年始を除く)
0120-091-709 ■Tel:03-3343-4851 ■Fax:03-3348-5701
■E-mail: shinjuku@odakyu-fudosen.co.jp

小田急の仲介 検索 または www.odakyu-chukai.com

